

ELEKTRISCHER
KLAPPENKASTEN

EFLAP

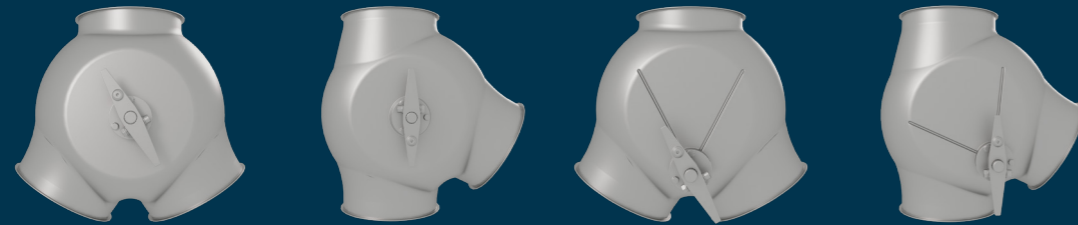


SWISCA AG
Wührestrasse 14
9050 Appenzell

+41 71 552 44 00
info@swisca.com
www.swisca.com

EFLAP

Elektrische Klappenkästen werden zur Umlenkung von granularen und pulverförmigen Produkten im freien Fall verwendet. Das Umschalten erfolgt durch einen energieeffizienten Servoantrieb. EFLAP ist vollständig aus rostfreiem Stahl gefertigt und kann in Laufrohrbausystemen mit Bördelung in allen gängigen Durchmessern eingesetzt werden. Symmetrische und asymmetrische Ausführungen, mit und ohne Dichtung, ermöglichen ein breites Anwendungsspektrum.



Typ	Symmetrisch	Asymmetrisch	Symmetrisch mit Dichtung	Asymmetrisch mit Dichtung
Winkel	60°	60°	60°	60°
DN120	X	X		
DN150	X	X	X	X
DN200	X	X	X	X
DN250	X	X	X	X
DN300			X	X

Ein einziges Anschlusskabel genügt für die elektrische Installation und die Steuerung des Servo-Antriebs mit digitalen Positionssignalen. In der integrierten Steuerelektronik sind die Funktionen für die Schaltstellungen enthalten, damit der elektrische Klappenkasten einfach ohne Relais an die Anlagensteuerung angeschlossen werden kann. Für den Betrieb von EFLAP ist keine Druckluft nötig.



Vorteile

- + Einfache Installation und Steuerungsintegration
- + Robuste Bauweise
- + Zuverlässiger Betrieb

Integrierte Steuerungselektronik

Energieeffizienter Servo-Antrieb mit Positionssignalen

Komplett rostfreie Konstruktion

