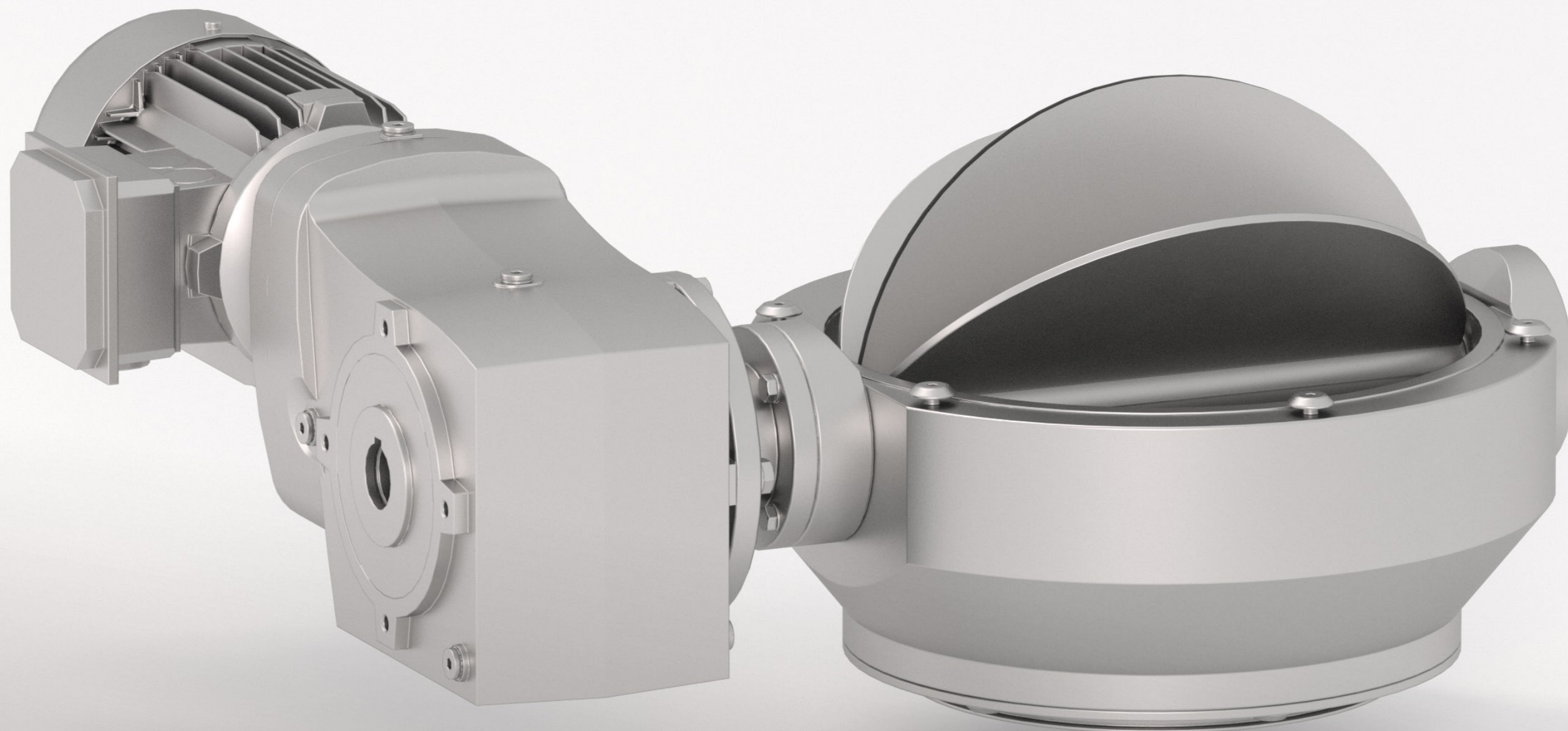




DOSIERZELLENRAD

WHEEL

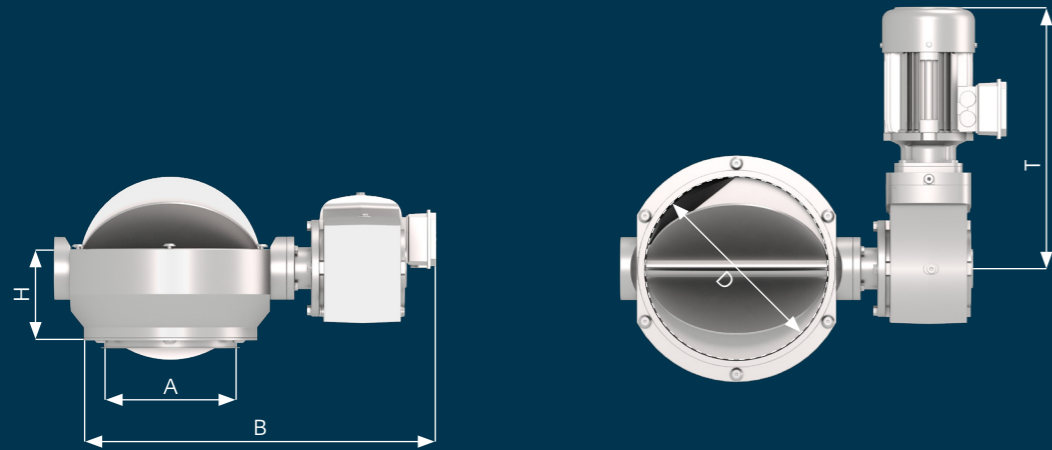


SWISCA AG
Wührestrasse 14
9050 Appenzell

+41 71 552 44 00
info@swisca.com
www.swisca.com

WHEEL

Dosierzellenräder werden zur Austragung und volumetrischen Dosierung von Schüttgütern wie Mehl oder anderen pulverförmigen Materialien eingesetzt. Durch ihr rotierendes Zellenrad gewährleisten sie einen kontinuierlichen und kontrollierten Materialaustrag, was zur Sicherstellung der Prozessstabilität und zur Einhaltung hoher Qualitätsstandards in Lebensmittelbetrieben beiträgt. WHEEL von SWISCA überzeugt durch seine kompakte Bauweise, die Konstruktion aus korrosionsfreien Materialien und die aktive Austragung, die mit dem vollen Zellenraddurchmesser in das vorhandene Produktdepot greift.



Typ	Höhe H mm	Breite B mm	Tiefe T mm	Zellenrad D mm	Auslauf A mm	Volumenleistung dm ³ /min
250	146	606	423	250	DN200	210
350	187	731	496	350	DN250	580
450	233	817	469	450	DN300	1080



Vorteile

- + Aktive Austragung, direkt aus dem Depot
- + Hygienisches Design ohne Toträume
- + Kompakte Bauweise, optimiert für Rohrbau



Geringe Bauhöhe

Komplett aus korrosionsfreien Materialien gefertigt

Robuste Konstruktion mit beidseitiger Wellenlagerung

Hochwertige Antriebseinheit